



Туроператор ООО Агентство путешествий «Радуга»

Участник Федеральной программы «Живые уроки»

С 2004 г. специализированное Агентство Школьного Туризма. Реестр Туроператоров РФ № ВНТ 015394

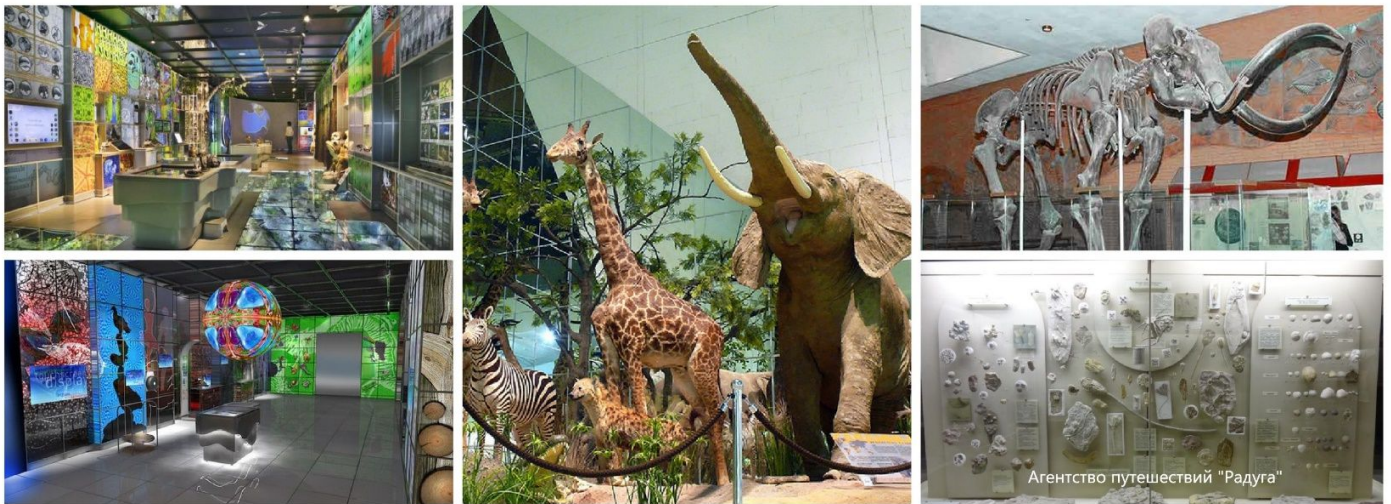
Сертификат ГОСТ РФ «Услуги детского и юношеского туризма» № РОСС RU.АЕ43. МО1628

170034 г. Тверь. пр-т Чайковского 19А оф.104. e-mail radugatver@gmail.com, Сайт www.radugatver.ru

Тел/факс (4822) 33-96-92, тел.71-02-84, 8920-691-02-84, 8910-649-90-34, бесплатно 8-800-200-69-08

Образовательная экскурсия в г. Москва для школьников 2-7 классов г. Твери
в рамках изучения предметов: окружающий мир, биология, география, ОБЖ

Палеонтологический музей, Дарвиновский музей



07.45 встреча с экскурсоводом у школы, посадка на автобус. **8.00** выезд из Твери. В автобусе экскурсовод свои рассказом подготовит детей к экскурсиям в музеях.

13.00 г. Москва. **Палеонтологический музей.** Это один из крупнейших естественно-исторических музеев мира. История Музея восходит к основанной в 1716 г. Петром 1 Кунсткамере, в которую поступали диких находки фрагментов скелетов древних животных. В шести залах Музея выставлено более 5 тысяч экспонатов, отражающих разные этапы развития органического мира нашей планеты от самых древних до практически современных. Вводный зал - рассказывает о предмете и задачах палеонтологии, ее истории, основных разделах, месте среди других наук и практическом значении. Второй зал — зал докембрия и раннего палеозоя, знакомит с самыми первыми жителями Земли. Третий зал посвящен геологической истории Подмосковья. В четвертом зале представлены древнейшие позвоночные и фауны позднего палеозоя — начала мезозоя. Пятый зал — зал мезозоя, знакомит с сообществами водоемов юры и мела, с уникальными коллекциями динозавров и птиц. В последнем, шестом зале Музея демонстрируются разнообразные млекопитающие и неповторимые фауны кайнозоя.

15.00 **Дарвиновский музей** – прогулка по музею. Пауки-птицееды и прочие беспозвоночные, обитающие на первом этаже, — это единственные живые экспонаты музея. Все остальные неживые, но столь же эффектные: чучела, муляжи и черепа с костями. В витринах музея Вы увидите южноамериканский тропический лес с пестрыми птицами, муравьедом и капибарой, жилище древнейшего человека архантропа с тлеющими в костре углями.

Посещение без экскурсии экспозиции «Познай себя — познай мир» — под таким девизом 1 сентября 2014 в музее открылся новый интерактивный образовательный центр Дарвиновского музея, аналогов которому в мире нет. Здесь вы можете управлять материками, посмотреть на мир глазами кошки, помериться силой со слоном, услышать сердцебиение колибри, накормить прожорливых роботов и даже прогуляться по прозрачному полу! С помощью инновационных технологий, сами того не подозревая, вы становитесь главными героями фантастического будущего. В поисках жизни вы заглянете под кроны деревьев, воспарите ввысь вслед за перелетными птицами, погрузитесь на дно мирового океана и приоткроете дверь в загадочный мир клетки. **По желанию за доп. оплату +250 руб.** экскурсии по центру «Дверь в мир природы», «Мир в молекуле ДНК» и другие. После **19.00** возвращение в Тверь.

Стоимость экскурсии для школьника г. Твери (рассчитана до июля 2018 г.)

40-45 шк. + 4 учителя	35-39 шк. + 3	30-34 шк. + 3	25-29 шк. + 2	20-24шк. + 2	15-17шк. + 1
1690 руб.	1790 руб.	1890 руб.	1990 руб.	2090 руб.	2090 руб.

Для взрослых в составе школьной группы (сверх сопровождающих) стоимость в будни (кроме пятницы) + 400 руб.

В стоимость входит: основные, накладные расходы «Радуги», транспортное обслуживание, сопровождение экскурсоводом, экскурсионное обслуживание по программе, посещение платного туалета в Солнечногорске, один проезд по платной дороге обратно, оплата платной стоянки в Москве, подготовка пакета документов, согласование с ГИБДД.

Бонус организатору 150 руб. с чел.

Директор агентства школьного туризма «Радуга» Грачевникова Елена Михайловна

тел. (4822) 33-96-92, 71-02-84, 8-904-003-39-45, 8-910-649-90-34, бесплатный звонок 8-800-200-69-08