



Туроператор ООО Агентство путешествий «Радуга»

Официальный партнер министерства туризма Тверской области.

Участник Федеральной программы «Живые уроки»

С 2004 г. специализированное Агентство Школьного Туризма. Реестр Туроператоров РФ № ВНТ 015394

Сертификат ГОСТ РФ «Услуги детского и юношеского туризма» № РОСС RU.АЕ43. МО1628

170034 г. Тверь. пр-т Чайковского 19А оф.104. e-mail radugatver@gmail.com, Сайт www.radugatver.ru

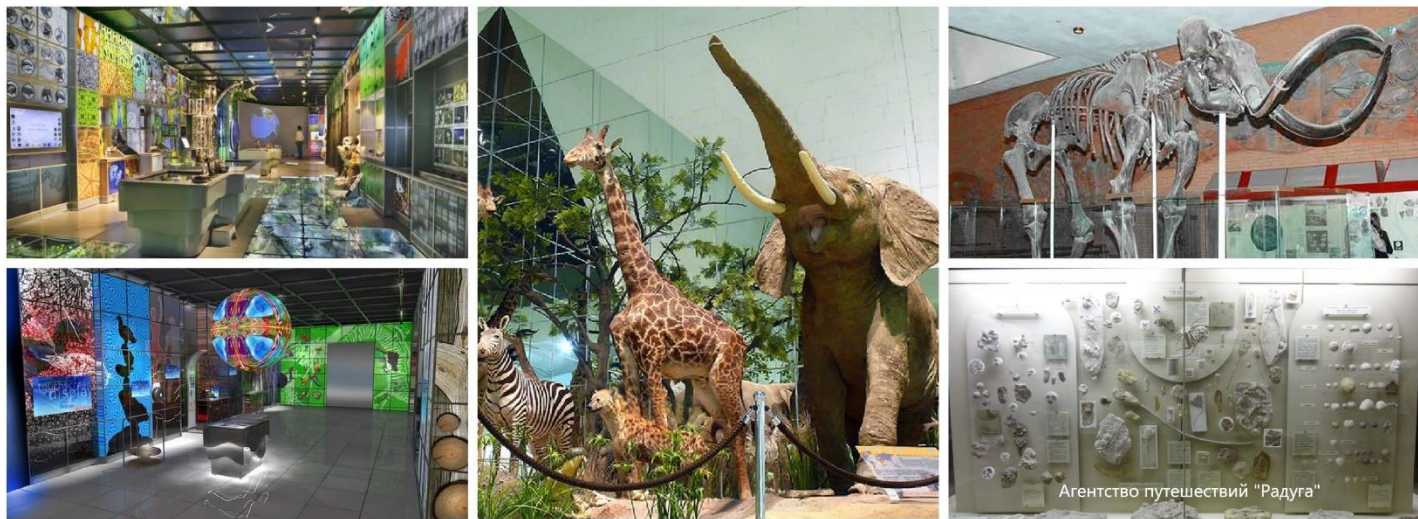
Тел/факс (4822) 33-96-92, тел.71-02-84, 8920-691-02-84, 8910-649-90-34



Палеонтологический музей, Дарвиновский музей

Образовательная экскурсия в г. Москва для школьников 2-7 классов г. Твери

в рамках изучения предметов: окружающий мир, биология, география, ОБЖ



07.45 встреча с экскурсоводом у школы, посадка на автобус.

08.00 выезд из Твери. В автобусе экскурсовод своим рассказом подготовит детей к экскурсиям в музеях.

13.00 г. Москва. **Палеонтологический музей.** Это один из крупнейших естественно-исторических музеев мира. История Музея восходит к основанной в 1716 г. Петром 1 Кунсткамере, в которую поступали диких находки фрагментов скелетов древних животных. В шести залах Музея выставлено более 5 тысяч экспонатов, отражающих разные этапы развития органического мира нашей планеты от самых древних до практически современных. Вводный зал - рассказывает о предмете и задачах палеонтологии, ее истории, основных разделах, месте среди других наук и практическом значении. Второй зал — зал докембрия и раннего палеозоя, знакомит с самыми первыми жителями Земли. Третий зал посвящен геологической истории Подмосковья. В четвертом зале представлены древнейшие позвоночные и фауны позднего палеозоя — начала мезозоя. Пятый зал — зал мезозоя, знакомит с сообществами водоемов юры и мела, с уникальными коллекциями динозавров и птиц. В последнем, шестом зале Музея демонстрируются разнообразные млекопитающие и неповторимые фауны кайнозоя.

15.00. Дарвиновский музей - один из самых современных и технически оснащенных музеев в России. Почти в каждом зале музея есть специальные электронные стойки, на экранах которых ребята могут ответить на вопросы об экспозиции, проверить себя, посмотреть фотографии редких животных, послушать голоса птиц и даже понять, сколько мышей или слонов помещается в них, взвесившись на специальных весах. Пауки-птицееды и прочие беспозвоночные, обитающие на первом этаже, — это единственные живые экспонаты музея. Все остальные неживые, но столь же эффектные: чучела, муляжи и черепа с костями. В витринах музея Вы увидите южноамериканский тропический лес с пестрыми птицами, муравьедом и капибарой, жилище древнейшего человека архантропа с тлеющими в костре углями. — прогулка по музею в сопровождении экскурсовода «Радуги» (без экскурсии по музею).

Посещение без экскурсии **экспозиции «Познай себя — познай мир»** — интерактивный образовательный центр Дарвиновского музея, аналогов которому в мире нет. Здесь вы можете управлять материками, посмотреть на мир глазами кошки, помериться силой со слоном, услышать сердцебиение колибри, накормить прожорливых роботов и даже прогуляться по прозрачному полу! В поисках жизни вы заглянете под кроны деревьев, воспарите ввысь вслед за перелетными птицами, погрузитесь на дно мирового океана и приоткроете дверь в загадочный мир клетки.

По желанию за доп. оплату экскурсия по центру «Дверь в мир природы», «Мир в молекуле ДНК».

Стоимость программы смотрите в «ТАБЛИЦЕ СТОИМОСТИ ЭКСКУРСИЙ»

Директор агентства школьного туризма «Радуга» Грачевникова Елена Михайловна

тел. (4822) 33-96-92, 71-02-84, 8-904-003-39-45, 8-910-649-90-34